

GIỚI THIỆU

CHUYỂN HÓA SỨC KHỎE VÀ NĂNG LƯỢNG
 CỦA BẠN CÙNG DRINKIZZ

Chinh phục một phong cách sống tràn đầy
 năng lượng và lành mạnh với sự đổi mới sáng tạo từ
 Năng Lượng Tự Nhiên Hữu Cơ Drinkizz

DÀNH RIÊNG CHO WELLBEING CỦA BẠN MỌI LÚC MỌI NƠI

O

ORGANIC (HỮU CƠ)



10

THẢO MỘC HỮU CƠ
 KỶ DIỆU CỦA VIỆT NAM



N

NATURAL (TỰ NHIÊN)



5 KHÔNG

- KHÔNG PHẨM MÀU NHÂN TẠO
- KHÔNG HƯƠNG VỊ NHÂN TẠO
- KHÔNG PHỤ GIA NHÂN TẠO
- KHÔNG CHẤT BẢO QUẢN NHÂN TẠO
- KHÔNG BIẾN ĐỔI GEN

HƯƠNG VỊ THẢO MỘC TƯƠI MÁT ĐƯỢC SÁNG TẠO
 TỪ QUY TRÌNH NẤU TỰ NHIÊN CỦA PHÁP

E

ENERGY (NĂNG LƯỢNG)

- THEINE TỪ TRÀ ĐEN
 GIÚP NÃO BỘ
 TỈNH TÁO, TẬP TRUNG
- +
- HOẠT TÍNH CHỐNG OXY HÓA
 TỪ HOA BỤP GIẤM
 GIÚP CẢI THIỆN CHUYỂN HÓA
 NĂNG LƯỢNG
- +
- COLLAGEN
- +
- SILICA TỪ MĂNG TRE
 GIÚP SẢN SINH
 COLLAGEN

ĐẦU TIÊN TRÊN THẾ GIỚI
NƯỚC O.N.E
 ORGANIC NATURAL ENERGY

Nước O.N.E cung cấp năng lượng tức thì và giúp xây dựng
 nguồn năng lượng bền vững để bạn khỏe và đẹp.

MỤC LỤC

1. Bạn sẽ hiểu được gì qua cuốn sổ tay này?	02
2. Giới thiệu về năng lượng sinh học của bạn	04
2.1. Năng lượng sinh học ATP; Nó là gì?	
2.2. Ty thể; điều gì khiến ty thể trở thành nhà máy năng lượng của bạn?	
2.3. Sự chuyển hóa năng lượng; Tạo năng lượng ATP từ thực phẩm	
3. Năng Lượng.Tự Nhiên. Hữu Cơ (Organic.Natural.Energy)	10
3.1. O.N.E; Ý nghĩa của hữu cơ (Organic), tự nhiên (Natural) và năng lượng (Energy)	
3.2. Drinkizz O.N.E và đó là Tiêu chuẩn ĐỘC NHẤT	
4. Organic (Hữu cơ)	19
4.1. Nhãn hiệu thực phẩm hữu cơ; làm thế nào để hiểu	
5. Thông tin dinh dưỡng và bản đồ radar dinh dưỡng	21
5.1. Tại sao cần bản đồ dinh dưỡng cho sức khỏe và năng lượng?	
5.2. Làm thế nào để kiểm tra dinh dưỡng với bên thứ ba?	
6. Phong cách O.N.E cho sức khỏe và wellness	28
6.1. Trở thành người tiêu dùng có ảnh hưởng cùng phong cách O.N.E	
7. Drinkizz cho Phong cách Cá Nhân	31
8. Drinkizz cho Phong cách Công sở	33
9. Cộng đồng Drinkizz	36
10. Câu chuyện công ty Drinkizz	38

1. BẠN SẼ HIỂU ĐƯỢC GÌ QUA CUỐN SỔ TAY NÀY?

Bạn thân mến,

Cũng như bạn, tất cả chúng mình tại Drinkizz đam mê tạo ra những giá trị tích cực qua công việc và mong muốn dành thời gian cho gia đình và bạn bè. Tuy nhiên, việc quản lý hiệu quả thời gian 24 giờ đòi hỏi rất nhiều năng lượng sinh học của não bộ và cơ thể.

Nhìn lại hành trình học cách quản lý năng lượng tâm-thân-trí, chúng mình hiểu rằng **nếu không quản lý năng lượng sinh học của mình cho một hoạt động vào đúng thời điểm, thì chúng ta sẽ không thể đạt được hiệu quả tốt trong hoạt động tiếp theo.** Việc nạp lại năng lượng sinh học liên tục giữa các hoạt động trong ngày là rất quan trọng. Mức năng lượng sinh học thấp khiến một hoạt động bị thất bại, tạo ra hiệu ứng domino cho các hoạt động khác, ảnh hưởng đến sức khỏe của chúng ta.

Với nhịp sống bận rộn và căng thẳng, chúng ta có thể nạp năng lượng qua thức uống để duy trì năng lượng tức thì và bền vững cho não bộ nhạy bén và cơ thể khỏe mạnh. Hiện nay, các sản phẩm thức uống được làm từ hoá chất tổng hợp không cung cấp một giải pháp năng lượng bền vững. Khi bạn càng uống thì sức khỏe của bạn càng giảm sút với các triệu chứng như đau đầu, béo phì, suy yếu hệ miễn dịch, bệnh tật, lão hoá. Chưa kể đến việc mẹ thiên nhiên sẽ bị ảnh hưởng tiêu cực, và thế hệ tương lai của chúng ta cũng vậy.

Đó là lý do Drinkizz ra đời với khái niệm **Organic.Natural.Energy (O.N.E) - Năng Lượng Hữu Cơ Tự Nhiên.** O.N.E dựa trên sự kết nối giữa giá trị nông nghiệp lâu đời của người Việt và phong cách sống khỏe toàn diện của người Pháp. Chúng mình cung cấp cho bạn giải pháp đồ uống được chế biến lành mạnh giúp duy trì hoạt động suốt cả ngày bằng cách bảo vệ sức khỏe và năng lượng của bạn.

Thông qua cuốn sổ tay này, bạn sẽ hiểu rõ hơn về lối sống hữu cơ, cách thức uống của chúng mình phù hợp với các cơ chế khoa học quan trọng để bảo vệ sức khỏe và tăng cường năng lượng của bạn một cách hợp lý.

Có thể bạn sẽ thấy một số chương quá khoa học và kỹ thuật, nhưng chúng mình đảm bảo sức khỏe và năng lượng của bạn sẽ thu được rất nhiều lợi ích. Bạn sẽ được tiếp thu kiến thức và hy vọng bạn sẽ chia sẻ nó với những người thân yêu, cũng như đồng nghiệp tại nơi làm việc. Thật vậy, mọi người phải được thông báo về tầm quan trọng của việc lựa chọn đồ uống tốt để bảo vệ bản thân và người khác.

CHÚNG MÌNH SẼ CHỈ CHO BẠN CÁCH



Năng lượng hiếm khi được nhắc đến trong các cuộc trò chuyện hàng ngày của mọi người, nhưng tại Drinkizz thì không. Chúng mình muốn bạn hiểu rằng việc chuyển hóa năng lượng bằng cách sử dụng nguồn năng lượng chất lượng, đúng số lượng, vào đúng thời điểm sẽ giúp bạn đạt được năng suất tối ưu và tạo ra sức hút trong cuộc sống cá nhân và tại nơi làm việc.

1. Hiểu được mối quan hệ giữa sức khỏe, năng lượng của bạn và Ty thể
2. Chọn đúng nguyên liệu và hiểu ý nghĩa của nhãn hiệu và chất lượng hữu cơ
3. Đọc thành phần dinh dưỡng và đo lượng calo phù hợp với mục tiêu của bạn
4. Hiểu rõ phong cách Năng lượng Tự nhiên Hữu cơ để thay đổi cuộc sống của bạn sau 3 tháng với lon Drinkizz O.N.E
5. Tham gia vào một cộng đồng cùng hướng mình sức khỏe và năng lượng tốt hơn cho Wellbeing của bạn mọi lúc mọi nơi

2. GIỚI THIỆU NĂNG LƯỢNG SINH HỌC CỦA BẠN

2.1 NĂNG LƯỢNG SINH HỌC ATP; NÓ LÀ GÌ?

Năng lượng sinh học ATP được xem như là **"tiền tệ năng lượng"**, được sản xuất và sử dụng để thực hiện các quá trình sống khác nhau. Năng lượng này rất quan trọng để duy trì các chức năng sống cơ bản, tăng trưởng và sinh sản. Nguồn năng lượng sinh học chính của hầu hết các sinh vật là Adenosine triphosphate (ATP).

Duy trì năng lượng ATP rất quan trọng cho sự tồn tại và hoạt động của tất cả các sinh vật sống và đó là quá trình cơ bản cho phép tế bào thực hiện các chức năng khác nhau của chúng, từ các nhiệm vụ đơn giản như vận chuyển chất dinh dưỡng đến các quá trình phức tạp như sao chép DNA và phân chia tế bào. Nếu không có nguồn cung cấp năng lượng sinh học liên tục, các sự sống như chúng ta hằng biết sẽ không bền vững.



2. GIỚI THIỆU NĂNG LƯỢNG SINH HỌC CỦA BẠN

TẠI SAO CHÚNG TA CẦN NĂNG LƯỢNG SINH HỌC ATP?

Năng lượng sinh học này, dưới dạng ATP, còn gọi là năng lượng tự nhiên, không thể thiếu đối với hầu hết mọi khía cạnh của cuộc sống.

Trong cuộc sống hàng ngày, chúng ta sử dụng năng lượng này làm nguồn nhiên liệu để thở, di chuyển, phát triển cơ bắp, tiêu hóa, làm việc, học tập và vui chơi.

Về cơ bản, năng lượng là sự sống!

Vì lẽ đó, các cơ quan trong cơ thể cần một nguồn năng lượng bền vững để có thể giúp chúng ta đạt được các mục tiêu trong cuộc sống một cách tốt nhất.

Chúng ta chắc chắn rằng hầu hết chúng ta đều biết Elon Musk là ai, nhưng bạn có biết mẹ anh ấy trông như thế nào không?

Ở tuổi 75, Maye Musk trông thật đáng ngưỡng mộ.

Bí quyết của cô ấy rất đơn giản, cô ấy là người ủng hộ việc lão hóa lành mạnh và cô ấy chăm sóc ty thể của mình!

Xem Maye Musk giải thích hành trình của cô ấy đến quá trình lão hóa lành mạnh và ty thể [here](#)

Link: <https://shorturl.at/exKZ8>



2. GIỚI THIỆU NĂNG LƯỢNG SINH HỌC CỦA BẠN

2.2 TY THỂ; ĐIỀU GÌ KHIẾN TY THỂ TRỞ THÀNH NHÀ MÁY NĂNG LƯỢNG CỦA BẠN?

**Năng lượng đến từ đâu và nó được tạo ra như thế nào?
Tất nhiên là từ ty thể và từ quá trình chuyển hóa năng lượng.**

TY THỂ - NHÀ MÁY NĂNG LƯỢNG CỦA TẾ BÀO VÀ TRÁI TIM CỦA HỆ MIỄN DỊCH



Ty thể dường như là một khái niệm hoàn toàn mới lạ so với rất nhiều người. Trong cơ thể bạn, có một bộ phận rất nhỏ nhưng cực kỳ quan trọng gọi là **Ty thể - nhà máy sản xuất năng lượng của tế bào!**

Khi cơ thể nhận được chất dinh dưỡng từ thức ăn, tế bào của bạn không thể sử dụng chất dinh dưỡng ngay lập tức vì chất dinh dưỡng cần được chuyển hoá ở dạng năng lượng ATP.

Các chất dinh dưỡng từ thức ăn cần phải đi qua Ty thể trước tiên vì chỉ có **Ty thể mới có thể tạo ra năng lượng ATP**. Từ đó, cơ thể bạn tiếp tục sử dụng năng lượng ATP này để hoạt động bình thường.

2. GIỚI THIỆU NĂNG LƯỢNG SINH HỌC CỦA BẠN

GIỮ CHO TY THỂ CỦA BẠN KHỎE MẠNH CÙNG 2 BƯỚC SAU:

1

TIÊU THỤ THỰC PHẨM HỮU CƠ, GIÀU CHẤT CHỐNG OXY HÓA VÀ TỰ NHIÊN.

2

NẠP ĐỦ OXY QUA CÁC HOẠT ĐỘNG THỂ CHẤT; TẬP THỂ DỤC, THƯ GIÃN, THỂ THAO, THIỀN ĐỊNH, V.V...

Hãy nhớ bảo vệ ty thể bằng cách tiêu thụ thức ăn chất lượng nhất mỗi ngày nhé!



2. GIỚI THIỆU NĂNG LƯỢNG SINH HỌC CỦA BẠN

2.3 SỰ CHUYỂN HOÁ NĂNG LƯỢNG; TẠO NĂNG LƯỢNG ATP TỪ THỰC PHẨM

Quá trình ty thể tạo ra năng lượng ATP mà chúng mình đã nói ở trên được gọi là chuyển hóa năng lượng.

Chuyển hóa năng lượng là một quá trình diễn ra trong cơ thể chúng ta mỗi giây trong cuộc đời. Những gì chúng ta làm, những gì chúng ta ăn, hoạt động, tuổi tác,... Tất cả những yếu tố này thực sự có ảnh hưởng lớn đến quá trình trao đổi chất của chúng ta.

Quá trình trao đổi chất có thể chậm hơn ở một số người, nhưng lại nhanh hơn ở những người khác. Đó là lý do tại sao điều quan trọng là bạn phải tìm hiểu về những hiện tượng tự nhiên xảy ra trong cơ thể để kiểm soát lối sống của mình.

Calo / kJ là gì?

Calo là một đơn vị năng lượng được định nghĩa là số năng lượng hay lượng nhiệt cần thiết để tăng nhiệt độ của 1g nước lên 1 độ C

Nguồn năng lượng chính chúng ta nhận được từ thức ăn và đồ uống là từ chất carbonhydrat, chất đạm, chất béo và cồn.

CACBONHYDRAT

4 kcal/g hoặc 16 kJ

CHẤT ĐẠM

4 kcal/g hoặc 16 kJ

Năng lượng được đo bằng đơn vị kilocalories (kcal) hoặc kilojoules (kJ).

CHẤT BÉO

9 kcal/g hoặc 37 kJ

Một kilocalorie (1 kcal) bằng 4,18 kilojoules (4,18 kJ).

CỒN

7 kcal/g hoặc 29 kJ

Với mục đích hiểu chất lượng calo, chúng ta có thể phân biệt bằng cách tách thành lượng **calo rỗng** và **calo đặc**. Calo rỗng là thực phẩm có hàm lượng calo cao chứa ít hoặc không có chất dinh dưỡng. Những loại thực phẩm này có thể cung cấp cho bạn nhiều năng lượng hơn, nhưng bạn sẽ sập nguồn nhanh hơn.

Mặt khác, calo đặc; trái cây, rau, thịt nạc, vv... Cung cấp lượng calo thấp hơn, nhưng cung cấp cho bạn nhiều chất dinh dưỡng hơn mà cơ thể cần. Những loại thực phẩm này cung cấp cho bạn năng lượng lâu dài hơn, lành mạnh hơn¹.

Nước Drinkizz O.N.E của chúng mình là một trong số đó.

2. GIỚI THIỆU NĂNG LƯỢNG SINH HỌC CỦA BẠN

Tỷ lệ trao đổi chất cơ bản (BMR)

Nếu bạn muốn tính toán lượng calo cần thiết chính xác hơn, theo cân nặng, chiều cao, độ tuổi và giới tính, bạn có thể sử dụng công cụ tính trực tuyến sau:

<https://www.calculator.net/bmr-calculator.html>

Công cụ này giúp bạn tính toán tỷ lệ trao đổi chất cơ bản và từ đó tính toán nhu cầu calo hàng ngày của bạn.

BMR là viết tắt của Tỷ lệ trao đổi chất cơ bản. Tỷ lệ trao đổi chất cơ bản của bạn là số lượng calo cần thiết để giữ cho cơ thể bạn hoạt động khi nghỉ ngơi, còn được gọi là sự trao đổi chất của bạn.

Tổng năng lượng tiêu thụ hàng ngày (TDEE)

Đó là số lượng calo (năng lượng) mà cơ thể đốt cháy trong một ngày, bao gồm tất cả các hoạt động thể chất, ăn, thở, ngủ và tập thể dục.

TDEE khó đo lường chính xác và thay đổi từng ngày. Thường xuyên hơn, nó được ước tính bằng cách sử dụng các yếu tố như tỷ lệ trao đổi chất cơ bản của một người (BMR), mức độ hoạt động và hiệu ứng nhiệt của thực phẩm.

Bạn có thể sử dụng công cụ tính trực tuyến sau:

<https://www.calculator.net/tdee-calculator.html>

Chỉ có ty thể khỏe mạnh mới cải thiện quá trình chuyển hóa năng lượng và ngăn ngừa tình trạng hụt năng lượng, hệ thống miễn dịch suy yếu, bệnh tật và lão hóa. Đó là lý do tại sao chúng mình cung cấp **Phong cách sống Organic.Natural.Energy** để duy trì sức khỏe và năng lượng của bạn.





3. NĂNG LƯỢNG.TỰ NHIÊN. HỮU CƠ (ORGANIC.NATURAL.ENERGY)

3.1 O.N.E; Ý NGHĨA CỦA HỮU CƠ (ORGANIC), TỰ NHIÊN (NATURAL) VÀ NĂNG LƯỢNG (ENERGY)

Chúng mình muốn tạo ra một giải pháp hiệu quả để đảm bảo cơ thể và tinh thần của bạn có đủ năng lượng phục vụ năng suất làm việc của bạn. Tùy thuộc vào các hoạt động, cơ thể và tâm trí của bạn cần một lượng năng lượng khác nhau.

Đó là lý do tại sao chúng mình tạo ra tiêu chuẩn chất lượng O.N.E để giúp bạn hiểu sâu hơn về:

O **NGUYÊN LIỆU HỮU CƠ (ORGANIC):** Chúng mình chỉ sử dụng duy nhất các **nguyên liệu hữu cơ**, được kiểm soát bởi các **tiêu chuẩn hữu cơ quốc tế tốt nhất như EU, USDA Organic.**

N **QUY TRÌNH NẤU TỰ NHIÊN (NATURAL)**
Chúng mình áp dụng **quy trình chế biến tự nhiên** để giữ **trọn vẹn hương vị** thơm ngon và **đảm bảo những dinh dưỡng tự nhiên chất lượng cao** mang lại lợi ích tốt nhất cho sức khỏe.

E **NĂNG LƯỢNG (ENERGY)**
Chúng mình sáng tạo ý tưởng mới về năng lượng bền vững, không chỉ an toàn và tốt cho sức khỏe mà còn tăng cường cả sắc đẹp. Chúng mình cung cấp hỗn hợp năng lượng đầu vào kì diệu gồm có **Theine** giúp não bộ tỉnh táo, **Hoạt tính chống oxy hóa** cải thiện chuyển hóa năng lượng, **Silica** giúp sản sinh collagen và nhiều khoáng chất quan trọng khác.

Nước Drinkizz O.N.E cung cấp năng lượng tức thì và giúp xây dựng nguồn năng lượng bền vững để bạn khoẻ và đẹp.



3. NĂNG LƯỢNG.TỰ NHIÊN. HỮU CƠ (ORGANIC.NATURAL.ENERGY)

3.2 DRINKIZZ O.N.E VÀ TIÊU CHUẨN ĐỘC NHẤT

Các tiêu chuẩn của chúng mình tại Drinkizz rất nghiêm ngặt vì chúng mình muốn cung cấp nguồn năng lượng tốt nhất chứa trong lon, cho bạn. Hãy cùng tìm hiểu sâu hơn về các tiêu chuẩn Hữu cơ, Tự nhiên và Năng lượng của chúng mình nhé.

Tại sao chúng mình chọn nguyên liệu hữu cơ?

Dưới đây là một số lý do tại sao chúng mình chọn các nguyên liệu hữu cơ vì những lợi ích tiềm tàng cho sức khỏe và wellbeing của bạn:

1. Giảm Tiếp Xúc với Hóa Chất: Hữu cơ có nghĩa là không có thuốc trừ sâu tổng hợp, thuốc diệt cỏ, phân bón nhân tạo và biến đổi gen (GMO). Đây là những chất độc hại có thể tác động tiêu cực đến chức năng của cơ thể, bạn càng tiêu thụ nhiều thì càng gây hại cho cơ thể.

2. Giảm Ung Thư: Nghiên cứu được công bố rằng những người tiêu dùng thực phẩm hữu cơ nhiều nhất **giảm 25%** nguy cơ mắc bệnh ung thư so với những người không hoặc hiếm khi tiêu thụ chúng.²

3. Hàm Lượng Dinh Dưỡng: Sự ủng hộ thực phẩm hữu cơ đang ngày càng tăng trên thế giới vì thực phẩm hữu cơ chứa hàm lượng chất dinh dưỡng nhất định cao hơn. Một số nghiên cứu đã cho thấy trái cây và rau hữu cơ có thể có hàm lượng vitamin và chất chống oxy hóa cao hơn.

4. Hương Vị và Chất lượng: Nhiều người tiêu dùng nhận xét thực phẩm hữu cơ có hương vị và chất lượng tốt hơn so với các sản phẩm được trồng thông thường. Điều này giúp nâng cao việc ăn uống lên một tầng trải nghiệm thú vị hơn.

5. Giảm sử dụng kháng sinh: Trong nông nghiệp chăn nuôi hữu cơ, việc sử dụng kháng sinh làm chất kích thích tăng trưởng bị hạn chế. Điều này quan trọng đối với những người lo ngại về tình trạng kháng kháng sinh và sự hiện diện của kháng sinh trong các sản phẩm thực phẩm.

²Emmanuelle Kesse-Guyot. , researcher (National Institute of Agronomic Research, INRA) in the nutritional epidemiology research team (Inserm, INRA, University of Paris-XIII) and co-author of this work.

[https://www.europarl.europa.eu/RegData/etudes/STUD/2016/581922/EPRS_STU\(2016\)581922_EN.pdf](https://www.europarl.europa.eu/RegData/etudes/STUD/2016/581922/EPRS_STU(2016)581922_EN.pdf)



10



**THẢO MỘC HỮU CƠ
KỶ DIỆU CỦA VIỆT NAM**



CHỨNG NHẬN HỮU CƠ
BỞI ECOCERT SA



VN-BIO-154
Non-EU Agriculture





3. NĂNG LƯỢNG.TỰ NHIÊN. HỮU CƠ (ORGANIC.NATURAL.ENERGY)

Tại sao chúng mình chọn quy trình sản xuất tự nhiên?

Vì khi chúng mình ăn càng nhiều thực phẩm chế biến sẵn, chứa hoá độc hại thì nguy cơ mắc các bệnh tật lại càng cao.

Trong khi các cơ quan quản lý đã phê duyệt nhiều chất nhân tạo là an toàn khi sử dụng, một số cá nhân và nhóm vận động đã nêu ra những quan điểm dưới đây về những tác động tiêu cực tiềm ẩn đối với cơ thể và tâm trí.



Chứng nhận hữu cơ NOP của Hoa Kỳ



VN-BIO-154
NON-EU AGRICULTURE

Tiêu chuẩn hữu cơ EOS của Châu Âu



Chứng nhận “Công bằng cho cuộc sống”- Công bằng Thương mại



Cơ quan kiểm định và chứng nhận



Chứng nhận hệ thống quản lý an toàn thực phẩm 22000



Chứng nhận thực hành sản xuất tốt



Chứng nhận quản lý thực phẩm và dược phẩm Hoa Kỳ

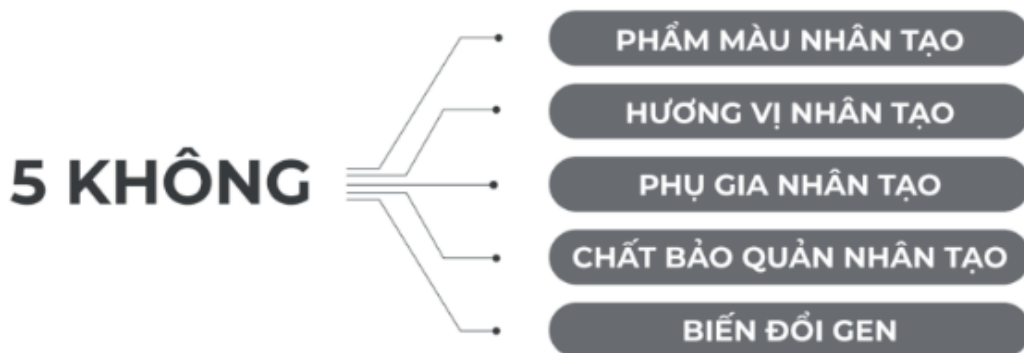


Chứng nhận phân tích mối nguy và điểm kiểm soát tối hạn

Chính vì thế, chúng mình lựa chọn 5 NO như sau để giữ được hương vị tươi ngon và các dưỡng chất tự nhiên cho trí não cũng như các chức năng cơ thể.



3. NĂNG LƯỢNG.TỰ NHIÊN. HỮU CƠ (ORGANIC.NATURAL.ENERGY)



1. KHÔNG phẩm màu nhân tạo:

Màu nhân tạo được sử dụng để làm cho thực phẩm hấp dẫn trực quan hơn, để duy trì hoặc đạt được vẻ ngoài mong muốn.

Việc sử dụng màu nhân tạo trong chế biến thực phẩm có liên quan đến các tác động tiêu cực đến sức khỏe, đặc biệt là liên quan đến hành vi của trẻ em: **Tăng động và ảnh hưởng hành vi, Phản ứng dị ứng, Nguy cơ mắc bệnh tật, Chế độ ăn uống, Đạo đức và môi trường.**

2. KHÔNG Hương vị nhân tạo

Hương vị nhân tạo là các chất tổng hợp được sử dụng để tăng cường hoặc bắt chước hương vị và mùi thơm của hương vị tự nhiên. Những chất này được tạo ra trong phòng thí nghiệm để tái tạo hồ sơ hương vị của các thành phần tự nhiên.

Hương vị nhân tạo đã là một chủ đề quan tâm bởi những vấn đề này: **Tác động đến sở thích vị giác, Khả năng ăn quá nhiều, Nhạy cảm và dị ứng, Mất kết nối với hương vị tự nhiên, Tác động tâm lý.**

3. KHÔNG phụ gia nhân tạo

Phụ gia nhân tạo³ là những chất được cố ý thêm vào thực phẩm và đồ uống để tăng hương vị, kết cấu, hình thức và kéo dài thời hạn sử dụng của các sản phẩm thực phẩm. Phụ gia nhân tạo có thể là tổng hợp hoặc có nguồn gốc từ các nguồn tự nhiên.



3. NĂNG LƯỢNG.TỰ NHIÊN. HỮU CƠ (ORGANIC.NATURAL.ENERGY)

Việc sử dụng các chất phụ gia nhân tạo trong chế biến thực phẩm đã làm dấy lên những lo ngại liên quan đến: **Phản ứng dị ứng, Tăng động và ảnh hưởng hành vi, Tác động đến wellbeing tinh thần, Rủi ro sức khỏe tiềm ẩn.**

4. KHÔNG chất bảo quản nhân tạo

Chất bảo quản thực phẩm nhân tạo là các chất được thêm vào thực phẩm và đồ uống trong quá trình sản xuất và chế biến để ngăn ngừa hư hỏng, ức chế sự phát triển của vi sinh vật (như vi khuẩn, nấm men và nấm mốc) và kéo dài thời hạn sử dụng của các sản phẩm này.

Chất bảo quản cũng là một chủ đề được xem xét kỹ lưỡng và quan tâm do những ảnh hưởng sức khỏe tiềm ẩn: **Dị ứng và nhạy cảm, Ảnh hưởng sức khỏe lâu dài, Tác động đến wellbeing tinh thần.**

5. KHÔNG GMO:

GMO, hay Sinh vật biến đổi gen⁴, đề cập đến bất kỳ sinh vật sống nào có vật liệu di truyền (DNA) đã bị thay đổi thông qua các kỹ thuật kỹ thuật di truyền. GMO thường liên quan đến cây trồng và vật nuôi biến đổi gen. Những sửa đổi di truyền này được thực hiện để nâng cao những đặc điểm hoặc đặc điểm nhất định của sinh vật, chẳng hạn như cải thiện khả năng chống chịu sâu bệnh, bệnh tật hoặc điều kiện môi trường, cũng như tăng năng suất cây trồng hoặc hàm lượng dinh dưỡng.

Tác động tiềm ẩn của GMO đối với sức khỏe và hạnh phúc của con người do những vấn đề sau: **Dị ứng, Rủi ro về sức khỏe, Mối quan tâm về môi trường, Phát triển tính kháng thuốc, Bằng sáng chế và kiểm soát hạt giống, Lai giống và Ô nhiễm.**



⁴<https://www.organicseurope.bio/what-we-do/gmos/>



3. NĂNG LƯỢNG.TỰ NHIÊN. HỮU CƠ (ORGANIC.NATURAL.ENERGY)

Vì sao chúng mình cần năng lượng bền vững?

Sức khỏe đề cập đến tình trạng tổng thể về thể chất, tinh thần và xã hội của một người. Sức khỏe bao gồm nhiều yếu tố khác nhau, bao gồm thể lực, tinh thần, ổn định cảm xúc, tương tác xã hội và không có bệnh tật. Sức khỏe tốt ngụ ý trạng thái cân bằng và hoạt động trên tất cả các lĩnh vực này, cho phép một cá nhân có một cuộc sống trọn vẹn.

Năng lượng đề cập đến năng lực hoặc khả năng thực hiện các hoạt động thể chất hoặc tinh thần. Năng lượng được phân loại thành năng lượng thể chất (khả năng thực hiện các nhiệm vụ thể chất) và năng lượng tinh thần (khả năng tập trung, tập trung và tham gia vào các nhiệm vụ nhận thức). Mức năng lượng có thể dao động trong ngày và bị ảnh hưởng bởi các yếu tố như dinh dưỡng, chất lượng giấc ngủ, thể lực, mức độ căng thẳng và sức khỏe tổng thể.

Mặc dù sức khỏe tốt góp phần duy trì mức năng lượng bền vững, nhưng có nhiều năng lượng chưa chắc đồng nghĩa với sức khỏe tốt. Ví dụ nhé, ai đó có thể cảm thấy tràn đầy năng lượng do chất kích thích hoặc qua các yếu tố tạm thời, như lượng đường HFCS cao hoặc caffeine nhân tạo, thì **năng lượng nhận được từ các chất này sẽ giảm, tác dụng chỉ là tạm thời và không có lợi ích lâu dài cho sức khỏe của bạn.**





3. NĂNG LƯỢNG.TỰ NHIÊN. HỮU CƠ (ORGANIC.NATURAL.ENERGY)

Chính vì vậy chúng mình mong muốn cung cấp cho bạn nguồn năng lượng với 3 dưỡng chất chính; **Theine, Hoạt tính chống oxy hóa và Silica** giúp nuôi dưỡng năng lượng tức thời nhưng cải thiện quá trình chuyển hóa năng lượng của cơ thể để tạo ra năng lượng bền vững. Mặc dù glucose là nguồn năng lượng phổ biến nhất có sẵn cho các tế bào, nhưng nó chỉ cần thiết trong một vài cơ quan: não, thận (tủy) và các tế bào hồng cầu.

Theine_Để nạp năng lượng cho bộ não của bạn một cách bền vững, chúng mình chọn trà đen Shan Tuyết hữu cơ có chứa Theine, L-theanine và các hoạt tính chống oxy hoá.

- Theine trong trà là kết quả của polyphenol bị oxy hóa, có tác dụng kích thích hưng phấn thần kinh.
- Theine có thể tồn tại lâu hơn trong cơ thể - khoảng 6 đến 8 giờ giúp tăng cường chức năng não bộ và cải thiện trí nhớ.
- Theine được biết đến với tác dụng giúp não bộ tỉnh táo tập trung nhạy bén nhưng không để lại hiệu ứng kích thích quá mức đến cơ thể. Nó ngăn chặn cảm giác bồn chồn hoặc lo lắng thường thấy ở caffeine.



**THEINE TỪ TRÀ ĐEN
GIÚP NÃO BỘ
TỈNH TÁO, TẬP TRUNG**

Hoạt tính chống oxy hoá_Để giúp cải thiện quá trình chuyển hoá năng lượng, chúng mình chọn búp giấm hữu cơ có chứa một lượng lớn Anthocyanin:

- Anthocyanin có hoạt tính chống oxy hóa duy trì tính toàn vẹn cấu trúc và hoạt động chức năng của Ty thể - nhà máy năng lượng, điều cần thiết để trao đổi năng lượng ngày một tốt hơn.
- Hoạt tính chống oxy hóa còn bảo vệ cơ thể bằng cách chống lại các gốc tự do, có thể ngăn ngừa ung thư và nhiều bệnh tật.
- Hoa Búp giấm được sử dụng như một phương thuốc bổ ích tự nhiên bao gồm cải thiện sức khỏe gan, kháng vi khuẩn, giảm cân, giảm huyết áp, hỗ trợ tiêu hóa, thư giãn và chống trầm cảm.



**CHẤT CHỐNG OXY HÓA
TỪ HOA BỤP GIẤM
GIÚP CẢI THIỆN CHUYỂN
HOÁ NĂNG LƯỢNG**



3. NĂNG LƯỢNG.TỰ NHIÊN. HỮU CƠ (ORGANIC.NATURAL.ENERGY)

Silica_Chúng mình chọn măng tre hữu cơ để giúp chắc xương và làm sáng làn da của bạn, vì nó giàu chất dinh dưỡng như silica:



- Silica là khoáng chất vi lượng đặc biệt nên có thể kích hoạt enzyme prolyl hydroxylase; loại enzyme cần thiết để tham gia vào quá trình sản xuất collagen từ các axit amin glycine, proline và hydroxyproline. Các axit amin này đến từ chất đạm và được dạ dày phân huỷ từ 5 phút đến 10 phút để hoàn thành cho ra collagen hiệu quả cho dù bạn ăn protein từ động vật hay thực vật.
- Collagen đã được chứng minh là giúp tăng năng lượng, vì nó là một loại protein rất cần thiết cho chức năng của da, mạch máu, sụn, cơ, gân, dây chằng, xương và hệ tiêu hoá nên giúp tăng cường trao đổi chất.
- Silica là chất giữ ẩm để giúp cơ thể có khả năng giữ nước từ trong xương và các mô như da và sụn. Nước giúp vận chuyển dinh dưỡng đến tế bào, loại bỏ độc tố qua máu, từ đó cung cấp năng lượng cho cơ bắp và cơ thể. Khi cơ thể bạn có nhiều chất dinh dưỡng hơn và ít độc tố hơn, và độ đàn hồi tốt nhờ giữ ẩm, thì năng lượng của bạn sẽ hoạt động hiệu quả hơn.

Đường_Chúng mình chọn mía hữu cơ để đảm bảo não hoạt động tốt. Tổng lượng đường trong Drinkizz O.N.E tạo thành sucrose, glucose và fructose, nhờ vào danh sách nguyên liệu hữu cơ của chúng mình.



- Bộ não có rất nhiều chức năng nhận thức, nó giúp chúng ta học hỏi, giao tiếp và ghi nhớ. Não người trưởng thành cần khoảng 140 g glucose/ngày và hồng cầu khoảng 40 g/ngày.
- Vì không thể dự trữ nên bạn sẽ cần liên tục cung cấp cho não một nguồn glucose tốt.
- Trong trường hợp không có carbohydrate trong chế độ ăn uống, cơ thể có thể tổng hợp glucose từ axit lactic, một số axit amin và glycerol thông qua quá trình tạo glucose.

4. ORGANIC (HỮU CƠ)

4.1 NHÃN THỰC PHẨM HỮU CƠ; NHẬN BIẾT THẾ NÀO?



Drinkizz O.N.E là đồ uống Hữu cơ đầu tiên được chứng nhận dưới nhãn hiệu hữu cơ quốc tế USDA Organic và Eu Organic tại Việt Nam vào năm 2020. Việc đạt được chứng nhận hữu cơ bao gồm một quy trình nghiêm ngặt nhằm đảm bảo sản phẩm đáp ứng các tiêu chuẩn cụ thể do cơ quan quản lý đặt ra. Quá trình này thường bao gồm một số bước:

- **Đáp ứng Tiêu chí hợp lệ:** Chúng mình chọn loại đất trồng trọt phải được **3 năm không sử dụng hóa chất tổng hợp**, hoặc tuân theo các biện pháp canh tác hoặc sản xuất hữu cơ trong một khoảng thời gian được chỉ định trước khi được chứng nhận. Chúng mình phải tiến hành kiểm tra đất, nước và thậm chí cả hạt giống phải không biến đổi gen để đảm bảo đăng ký với cơ quan chứng nhận.
- **Áp dụng Thực hành Hữu cơ:** Chúng mình hướng dẫn dạy cho nông dân và nhà sản xuất của mình về các thực hành hữu cơ bằng cách sử dụng các phương pháp đã được phê duyệt để trồng trọt, xử lý, chế biến và vận chuyển nông sản. Những thực hành này nhấn mạnh việc sử dụng phân bón tự nhiên, tránh thuốc trừ sâu tổng hợp, thuốc diệt cỏ và sinh vật biến đổi gen (GMO). Ở mỗi bước, Drinkizz phải kiểm soát số lượng và chất lượng sản phẩm để đảm bảo chất lượng của các thành phần hữu cơ và quy trình sản xuất cho Drinkizz O.N.E của chúng mình.
- **Đăng ký và Dẫn Chứng Tư Liệu:** Chúng mình phải nộp đơn đăng ký cho cơ quan hoặc tổ chức chứng nhận được công nhận (ví dụ: Ecocert⁵), cung cấp tài liệu toàn diện nêu chi tiết các biện pháp canh tác, phương pháp sản xuất và hồ sơ đầy đủ về đầu vào được sử dụng trong quá trình canh tác hoặc sản xuất. **Những tư liệu này phục vụ như là bằng chứng cho thấy người nộp đơn đáp ứng các tiêu chuẩn hữu cơ.**

⁵<https://www.ecocert.com/en/certification-detail/organic-farming-europe-eu-n-848-2018> r

4. ORGANIC (HỮU CƠ)

- **Kiểm tra trực tiếp:** Sau khi xem xét đơn đăng ký, **một thanh tra viên được đào tạo từ cơ quan chứng nhận Ecocert sẽ tiến hành kiểm tra tại chỗ trang trại, cơ sở chế biến hoặc tổ chức vận hành đang tìm kiếm chứng nhận.** Thanh tra viên đánh giá việc tuân thủ các tiêu chuẩn hữu cơ, xác minh tài liệu được cung cấp và đảm bảo rằng tất cả các hoạt động thực hành đều tuân thủ các quy định về hữu cơ.
- **Đánh giá tuân thủ:** Sau khi kiểm tra tại chỗ, cơ quan chứng nhận sẽ **đánh giá báo cáo kiểm tra và tài liệu hỗ trợ để xác định việc tuân thủ các tiêu chuẩn hữu cơ.** Bất kỳ lĩnh vực không tuân thủ nào đều được xác định và người nộp đơn phải giải quyết.
- **Quyết Định Chứng Nhận:** Dựa trên kết quả kiểm tra và đánh giá tuân thủ, **Ecocert chứng nhận sẽ đưa ra quyết định liên quan đến chứng nhận hữu cơ.** Nếu người nộp đơn đáp ứng tất cả các yêu cầu và tuân thủ các tiêu chuẩn hữu cơ, họ sẽ được cấp chứng nhận hữu cơ.^{6,7}
- **Gia Hạn và Giám Sát Hàng Năm:** Chứng nhận hữu cơ không phải là quy trình một lần; **nó đòi hỏi phải gia hạn hàng năm. Các tổ chức được chứng nhận phải tiếp tục tuân thủ các thực hành hữu cơ và trải qua các cuộc kiểm tra và đánh giá thường xuyên để duy trì trạng thái chứng nhận của họ.** Chúng mình tạo ra hệ thống kiểm soát nội bộ để theo dõi hoạt động hàng ngày của mình và cập nhật tổ chức chứng nhận trước thời gian kiểm tra.
- **Quản lý dữ liệu:** Là một công ty khởi nghiệp định hướng dữ liệu, toàn bộ khả năng truy xuất nguồn gốc của chuỗi giá trị hữu cơ Drinkizz được số hóa tốt. Từ việc gieo hạt đến dinh dưỡng trong mỗi hộp, **điều quan trọng là phải theo dõi và kiểm soát từng lô cùng với các đối tác của chúng mình,** đồng thời giúp khách hàng hiểu về sản phẩm họ đang tiêu thụ để có sức khỏe tốt hơn.

⁶ <https://www.usda.gov/topics/organic>

⁷ https://agriculture.ec.europa.eu/farming/organic-farming_en

5. THÔNG TIN DINH DƯỠNG VÀ BẢN ĐỒ RADAR DINH DƯỠNG

Có rất nhiều dấu hiệu để nhận biết khi một người thiếu năng lượng, sau đây là một số "triệu chứng"; bồn chồn, uể oải, mệt mỏi, cáu kỉnh, khó thở, có thể bạn nhận thấy phản xạ hoặc phản ứng chậm hơn, bạn suy nghĩ không nhanh, và có thể những việc bạn thường thích làm không còn khiến bạn hứng thú nữa.

Để đạt được năng suất tối đa, điều quan trọng là phải chuẩn bị trước để ngăn chặn những tình huống này xảy ra.

Điều quan trọng là phải thực sự hiểu một nguồn năng lượng tốt ảnh hưởng đến sức khỏe của bạn như thế nào và thực sự phân biệt giữa loại năng lượng tốt nhất cho bạn. Lấy một thức uống năng lượng có đường hóa học làm ví dụ, bạn uống nó, nó cung cấp cho bạn năng lượng tức thì từ si-rô ngô fructose cao hoặc caffeine nhân tạo, nhưng rất có thể bạn sẽ gặp sự cố không lâu sau đó. Tại Drinkizz, chúng mình cung cấp cho bạn một giải pháp lâu dài hơn cho cả sức khỏe và năng lượng của bạn với các thông tin dinh dưỡng⁸ của chúng mình.



THÔNG TIN DINH DƯỠNG			
Kích thước khẩu phần	100mL	250mL	% Daily value
Amount Per Serving			
Năng lượng	35kcal	90kcal	5%
Béo Tổng	0g	0g	0%
Cholesterol	0mg	0mg	0%
Natri	0mg	0mg	0%
Cacbonhydrat Tổng	9g	22g	8%
Đường Tổng	8g	20g	
bao gồm Đường Bổ sung	7g	17g	34%
Chất Đạm	0g	0g	0%
Canxi	0mg	0mg	0%
Sắt	0mg	0mg	0%
Kali	40mg	100mg	2%
Magiê	3.4mg	10mg	2%
Mangan	0.32mg	0.8mg	35%
Theine	14mg	35mg	↑ 9%
Hoạt tính chống Oxi hoá	800µmol TE	2,000µmol TE	↑ 23%
Silica	7mg	18mg	↑ 51%

% Daily Value: Phần trăm giá trị dinh dưỡng hàng ngày theo khuyến cáo của FDA dựa trên chế độ ăn với 2,000 calo.
 † Phần trăm giá trị dinh dưỡng hàng ngày chưa được FDA công bố. Drinkizz R&D khuyến cáo bạn sử dụng dựa trên chế độ ăn với 2,000 calo.

Nước O.N.E được nấu tự nhiên với 100% nguyên liệu thảo mộc hữu cơ. Vậy nên có thể lắng cặn, có sự thay đổi nhẹ về dinh dưỡng tự nhiên và màu sắc tùy theo mùa thu hoạch của nguyên liệu.
 Hãy quét QR code để xem thông tin được cập nhật theo mỗi lô.
 HDSD: Bảo quản lạnh ở nhiệt độ 2-15°C.

LỢI ÍCH

O.N.E CONCEPT

NGUYÊN LIỆU HỮU CƠ - ORGANIC






THÀNH PHẦN: Nước bão hòa CO2. Đường mía hữu cơ, Hoa búp giấm hữu cơ* (5.0%), Sả hữu cơ* (5.0%), Trà đen hữu cơ* (4.6%), Bạc hà hữu cơ* (3.4%), Chanh hữu cơ* (2.4%), Gừng hữu cơ* (2.4%), Măng tre hữu cơ* (1.1%), Hạt tiêu đen hữu cơ*, Hoa hồi hữu cơ.

*25.7% trên tổng số nguyên liệu được chứng nhận tiêu chuẩn Công bằng cho Cuộc Sống

QUY TRÌNH NẤU TỰ NHIÊN - NATURAL

5
KHÔNG

- PHÂN MÀU NHÂN TẠO
- HƯƠNG VỊ NHÂN TẠO
- PHỤ GIA NHÂN TẠO
- CHẤT BẢO QUẢN NHÂN TẠO
- BIẾN ĐỔI GEN

NĂNG LƯỢNG - ENERGY



THEINE TỰ TRÀ ĐEN
GIÚP NÃO BỘ TỈNH TÁO, TẬP TRUNG



HOẠT TÍNH CHỐNG OXY HÓA
TỪ HOA BÚP GIẤM
GIÚP CẢI THIỆN CHUYÊN HOÁ
NĂNG LƯỢNG



SILICA TỪ MĂNG TRE
GIÚP SẢN SINH COLLAGEN

⁸ <https://www.fda.gov/food/nutrition-education-resources-materials/nutrition-facts-label>

5. THÔNG TIN DINH DƯỠNG VÀ BẢN ĐỒ RADAR DINH DƯỠNG

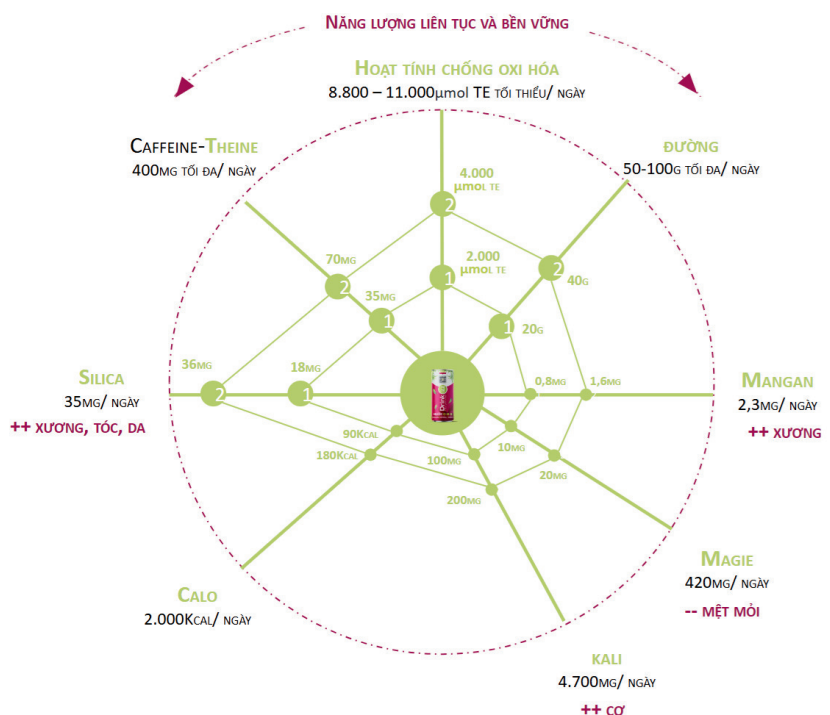
5.1 TẠI SAO CẦN BẢN ĐỒ DINH DƯỠNG CHO SỨC KHỎE VÀ NĂNG LƯỢNG

Điều đầu tiên, hãy xem bản đồ thông tin dinh dưỡng của chúng mình dưới đây. Nó cung cấp cho bạn nội dung của nước Drinkizz O.N.E. Hãy ghi nhớ bản đồ này khi đọc phần còn lại của cuốn sổ tay này nhé. Nó sẽ giúp bạn sẽ hiểu rõ hơn để kết nối các thông điệp lý thuyết với những lợi ích thiết thực mà thức uống của chúng mình mang lại cho bạn, bạn bè, gia đình và đồng nghiệp của bạn.

Khi kiểm tra lĩnh vực nước năng lượng, thị trường bị chi phối bởi các sản phẩm cung cấp một cơn sốt tạm thời thông qua caffeine quá mức và chất tăng cường nhân tạo.

Tuy nhiên, Drinkizz khác biệt với một sự pha trộn độc đáo không chỉ giúp bạn tăng cường mà còn mang lại một loạt các lợi ích sức khỏe, đảm bảo rằng bạn không chỉ tràn đầy năng lượng mà còn được nuôi dưỡng.

Xem xét các lợi ích dinh dưỡng và hàm lượng cân bằng của Drinkizz O.N.E, tiêu thụ hai lon mỗi ngày có thể là một thói quen lành mạnh và tràn đầy năng lượng, bổ sung cho chế độ ăn uống đa dạng và cân bằng.



Cân bằng năng lượng bằng Theine tự nhiên

Drinkizz chứa 35mg theine⁹, đây là dạng caffeine tự nhiên có trong trà. Không giống như lượng caffeine cao từ các loại nước tăng lực thông thường dẫn đến tình trạng hụt năng lượng sau đó, loại nước này mang lại sự giải phóng năng lượng bền vững và nhẹ nhàng hơn. Điều này đảm bảo bạn tỉnh táo, không bồn chồn, tràn đầy năng lượng mà không lo suy giảm nhanh chóng.



⁹ https://www.healthycanadians.gc.ca/recall-alert-rappel-avis/hc-sc/2017/63362a-eng.php?_ga=2.260668495.397117004.1532346577-31168303.1496256160

Hoạt tính chống oxy hóa



Với hoạt tính chống oxy hóa¹⁰ 2.000μmol TE, Drinkizz là nguồn cung cấp đáng kể các hợp chất quan trọng này giúp chống lại các gốc tự do trong cơ thể. Chất chống oxy hóa hỗ trợ cơ chế bảo vệ tự nhiên của cơ thể, giảm nguy cơ mắc các bệnh mãn tính và tăng cường sức khỏe tổng thể.

Nguồn Silica tự nhiên

COLLAGEN



18mg Silica¹¹ từ măng là khoáng chất cần thiết cho sự hình thành collagen. Collagen rất quan trọng đối với sức khỏe của da, tóc và móng. Silica cũng hỗ trợ sức khỏe của xương và sự hiện diện của nó trong Drinkizz đảm bảo bạn sẽ có vẻ ngoài và cảm giác tốt nhất.

Khoáng chất thiết yếu



Drinkizz cung cấp Kali (100mg) hỗ trợ chức năng thần kinh và sức khỏe tim mạch; Magiê (10mg) rất quan trọng đối với chức năng cơ bắp và sức khỏe tâm lý; và Mangan (0,8mg) có vai trò trong quá trình trao đổi chất, hình thành xương và giảm stress oxy hóa.

Vị ngọt hữu cơ



22g đường¹² từ đường mía vàng hữu cơ là nguồn năng lượng tự nhiên. Mặc dù việc kiểm soát lượng đường tiêu thụ là điều cần thiết nhưng cũng cần lưu ý rằng nguồn đường trong trường hợp này là hữu cơ và không chứa các hóa chất và thuốc trừ sâu độc hại.

¹⁰ <https://nutritionfacts.org/blog/how-to-get-enough-antioxidants-each-day/>

¹¹ <https://www.anses.fr/fr/system/files/NUT2005sa0218.pdf>

¹² <https://www.anses.fr/en/content/sugar-food#:~:text=In%20view%20of%20these%20findings,giving%20preference%20to%20fruit%20juice>

5. THÔNG TIN DINH DƯỠNG VÀ BẢN ĐỒ RADAR DINH DƯỠNG



Sức mạnh tổng hợp của các Nguyên liệu Hữu cơ

Hoa Bụp giấm: Được biết đến với hàm lượng vitamin C cao và hỗ trợ điều hòa huyết áp.

Sả: Thúc đẩy quá trình tiêu hóa khỏe mạnh và là nguồn cung cấp vitamin A và C dồi dào.

Trà đen: Tăng cường sự tập trung và tỉnh táo đồng thời cung cấp nhiều chất chống oxy hóa.

Bạc hà & Chanh: Thêm niềm say mê đồng thời hỗ trợ tiêu hóa và tăng cường khả năng miễn dịch.

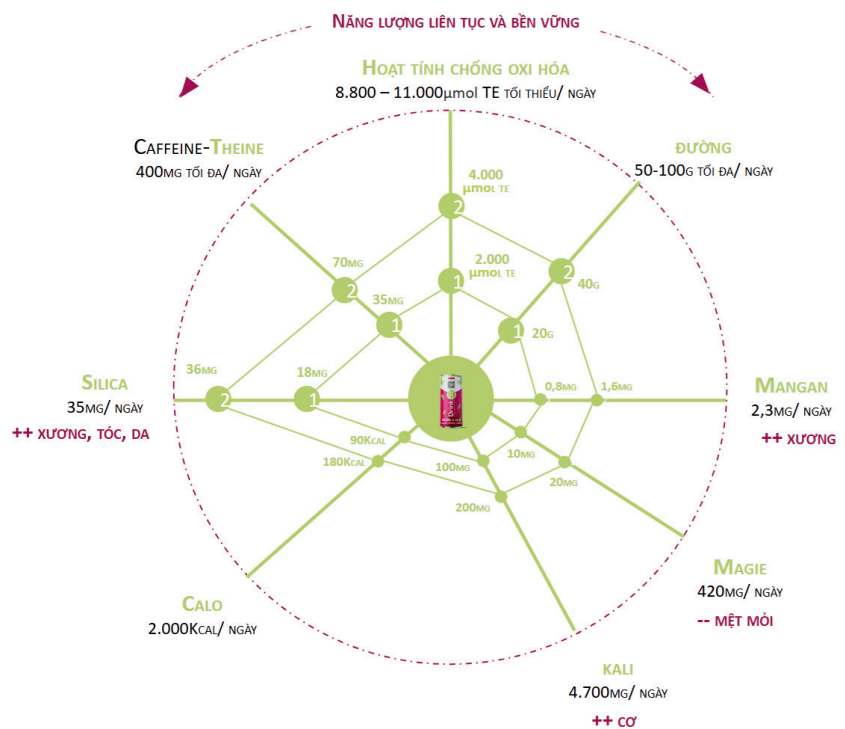
Gừng: Tăng cường hệ miễn dịch, giảm buồn nôn, chống lại các bệnh mãn tính.

Hạt Tiêu đen và Hoa Hồi: Hỗ trợ tiêu hóa và cung cấp đặc tính kháng khuẩn.

Bằng cách tránh xa những cái bẫy của thành phần nhân tạo và lượng caffeine quá mức, Drinkizz mang đến một cách tiếp cận sáng tạo cho năng lượng.

Drinkizz cung cấp một sự nâng cao năng lượng tự nhiên và kéo dài, đi đôi với những lợi ích sức khỏe từ những thành phần hữu cơ được tuyển chọn một cách kỹ lưỡng.

Cho dù bạn đang tìm kiếm một liều bổ sung thêm năng lượng vào buổi trưa hay muốn có một khởi đầu sáng khoái cho ngày mới, Drinkizz không chỉ đơn thuần là thức uống - nó là bí quyết tăng cường sức khỏe.



5.2 LÀM THẾ NÀO ĐỂ KIỂM TRA DINH DƯỠNG VỚI BÊN THỨ BA

Để đảm bảo tính chính xác và tuân thủ các yêu cầu quy định của Drinkizz O.N.E, chúng mình chọn làm việc cùng phòng thí nghiệm chuyên nghiệp để xác định thành phần dinh dưỡng. Dưới đây là tổng quan về quá trình:

Xác định nhu cầu thí nghiệm

Để đảm bảo thành phần dinh dưỡng của Drinkizz luôn ổn định, chúng mình phải xác định các thông số dinh dưỡng cụ thể của nguyên liệu, gửi thành phẩm dưới dạng lon Drinkizz O.N.E đến phòng thí nghiệm.

Chọn Phòng thí nghiệm được chứng nhận

Chúng mình chọn hợp tác với SGS nhờ chuyên môn của họ được công nhận bởi các cơ quan quản lý hoặc tổ chức tiêu chuẩn có liên quan tại Việt Nam và trên toàn thế giới.

Thu thập và Chuẩn bị Mẫu

Chúng mình thu thập các mẫu đại diện cho các nguyên liệu, bán thành phẩm, thành phẩm Drinkizz O.N.E của chúng mình ở mỗi lô theo hướng dẫn của phòng thí nghiệm. Chúng mình dán nhãn và tài liệu thích hợp đi kèm với cỡ mẫu và gửi chúng đến phòng thí nghiệm.

Phân tích và Thử Nghiệm

Phòng thí nghiệm SGS¹³ sẽ tiến hành thử nghiệm và phân tích trên các mẫu được cung cấp bằng các phương pháp và thiết bị đã được xác thực. Quá trình này bao gồm nhiều kỹ thuật khác nhau, chẳng hạn như sắc ký, đo quang phổ và các xét nghiệm chuyên biệt khác để xác định chính xác hàm lượng dinh dưỡng. Đó không chỉ là phần còn lại của chất dinh dưỡng còn lại mà còn bao gồm kim loại nặng, đặc tính của nước, đất...v.v.

¹³ <https://www.sgs.com/en-vn>

Kiểm soát và đảm bảo chất lượng

Các phòng thí nghiệm tuân theo các biện pháp kiểm soát chất lượng nghiêm ngặt để đảm bảo kết quả chính xác và đáng tin cậy. Điều này bao gồm việc hiệu chuẩn thiết bị thường xuyên, tuân thủ các quy trình vận hành tiêu chuẩn (SOP) và xác minh các phương pháp thử nghiệm. Chúng mình phải đảm bảo rằng các tiêu chuẩn này phù hợp với thị trường Việt Nam cũng như thị trường nhãn hữu cơ của chúng mình (USD, EU..)

Diễn giải và Báo cáo Dữ liệu

Sau khi hoàn tất quá trình phân tích, phòng thí nghiệm sẽ cung cấp một báo cáo nêu chi tiết hàm lượng dinh dưỡng của sản phẩm Drinkizz. Báo cáo thường bao gồm thông tin chi tiết về tất cả các thông số dinh dưỡng và các thông số liên quan khác, thường được trình bày ở định dạng chuẩn hóa dựa trên các yêu cầu quản lý như FDA và luật pháp Việt Nam.

Tuân thủ quy định:

Đảm bảo rằng báo cáo phân tích dinh dưỡng đáp ứng các tiêu chuẩn và yêu cầu quy định do các cơ quan có liên quan đặt ra, chẳng hạn như Cục Quản lý Thực phẩm và Dược phẩm (FDA) tại Hoa Kỳ hoặc các cơ quan quản lý tương tự ở các quốc gia khác.

Dán nhãn và Thông tin Sản phẩm

Sau khi nhận được kết quả, chúng mình sẽ áp dụng kết quả đó cho sản phẩm bằng cách đưa thông tin vào QR code..

Kiểm tra và cập nhật định kỳ

Chúng mình thường xuyên kiểm tra lại và cập nhật thông tin dinh dưỡng theo từng lô sản xuất. Điều này đảm bảo tính chính xác liên tục và tuân thủ các quy định ghi nhãn.

Bạn có thể quét QR code để biết tất cả thông tin được kiểm tra trước khi sử dụng Drinkizz O.N.E của chúng mình.

Làm sao người tiêu dùng có thể tin tưởng vào tính minh bạch của sản phẩm?

Drinkizz nhận thức được nỗi lo sợ của người tiêu dùng trong một thế giới phức tạp. Đó là lý do tại sao Drinkizz đã áp dụng số hóa dữ liệu và công nghệ Blockchain để minh bạch hóa mọi dữ liệu nhằm hỗ trợ người mua cách tiêu dùng phù hợp. Đó là tăng cường hệ thống miễn dịch và duy trì năng lượng tích cực cho sức khỏe lâu dài của khách hàng.

Với mỗi QR code trên lon Drinkizz O.N.E (Nước Năng Lượng. Tự Nhiên. Hữu cơ) trở thành một sản phẩm thông minh có thể dễ dàng quét bằng điện thoại thông minh để truy xuất tất cả dữ liệu liên quan đến sản phẩm, như:

- Nguồn gốc của thành phần hữu cơ
- Quy trình sản xuất tự nhiên
- Kênh phân phối sản phẩm
- Hương vị, thước đo dinh dưỡng cho cơ thể
- Quản lý và tái chế chất thải của Drinkizz
- Kết nối khách hàng và cộng đồng của Drinkizz



Drinkizz sẽ chịu trách nhiệm về mọi thông tin liên quan đến quy trình sản xuất mà Drinkizz cam kết (điều này có nghĩa là Drinkizz sẽ cung cấp thông tin cho người tiêu dùng một cách minh bạch và có trách nhiệm). Người tiêu dùng có thể theo dõi họ nếu có vấn đề phát sinh nhằm bảo vệ quyền lợi của họ (vì tất cả thông tin sẽ được lưu trữ trên blockchain). Drinkizz đã ứng dụng công nghệ blockchain từ Công ty Vietnam Blockchain Corporate (VCB_Agridential.vn)¹⁴ để phục vụ đặc quyền của người tiêu dùng này, sử dụng các khái niệm phân cấp và đồng thuận để kiểm soát hoạt động theo cách minh bạch và bảo mật cao nhất, đồng thời cho phép người tiêu dùng đưa ra quyết định sáng suốt dựa trên nguyên tắc minh bạch thông tin.

¹⁴<https://vietnamblockchain.asia/>

6. PHONG CÁCH O.N.E CHO SỨC KHỎE VÀ WELLNESS

Chúng mình muốn trở thành người khởi đầu và truyền cảm hứng cho phong trào hướng tới sức khỏe và năng lượng tốt hơn cho phong cách on-the-go, cũng như cho hành trình chăm sóc wellness của bạn.

Để hướng dẫn bạn hướng tới một phong cách tràn đầy sức khỏe và wellness, chúng mình muốn đề xuất những giải pháp đơn giản nhưng bổ sung này, dựa trên khái niệm O.N.E:

- **Cân bằng hơi thở với không khí trong lành**
- **Luôn suy nghĩ tích cực**

Đa số mọi người hiện nay đang sống trong một thế giới hiện đại, nhịp độ nhanh, luôn thay đổi, luôn phát triển. Ai ai đều muốn thành công, có một cuộc sống thoải mái, và dần dần lại quan tâm nhiều hơn đến cơ thể và sức khỏe tinh thần, nội tâm cũng như vẻ đẹp bên ngoài, vì vậy chúng mình luôn tìm kiếm những cách có thể giúp chúng ta đạt được điều đó.

Việc chuyển hóa năng lượng từ quản lý năng lượng tự nhiên sang bền vững phải trải qua 3 bước sau:

1. **Đánh Thức năng lượng tự nhiên của bạn:** Ở bước này, bạn sẽ hoàn thành quá trình tự kiểm tra để hiểu mức năng lượng và năng suất của chính mình.
2. **Thúc Đẩy năng lượng tự nhiên của bạn:** Ở bước này, bạn lại hoàn thành quá trình tự kiểm tra để kiểm soát năng suất của mình với tỷ lệ thành công mà bạn mong muốn.
3. **Tái Tạo Năng lượng Tự nhiên của bạn:** Ở bước này, bạn sẽ thực hiện kiểm tra lần cuối để đánh giá những gì bạn đã đạt được và chuẩn bị cho các mục tiêu tiếp theo của mình.

Chỉ khi mức năng lượng hài hòa với sức khỏe, sự tự do của tâm trí mới có thể bắt đầu.



6. PHONG CÁCH O.N.E CHO SỨC KHỎE VÀ WELLNESS

Nghiên cứu đã chỉ ra rằng có 8 khía cạnh¹⁵ cần được xem xét để có một cuộc sống cân bằng về sức khỏe và wellness

8 KHÓA CẠNH CỦA WELLNESS



Nguồn: Eight dimensions of wellness: If wellness was a house, wellnesstool.com

*“Thông điệp của chúng mình gửi tới bạn:
Ngồi xuống và thả lỏng một chút nào, cùng Drinkizz đánh giá
8 khía cạnh này để biết bạn hiện đang ở trạng thái nào,
những lĩnh vực nào bạn cần cải thiện và hiểu rằng,
có một sức khỏe tốt, một cơ thể khỏe mạnh và một nguồn
năng lượng bền vững sẽ đưa bạn đến được đích bạn muốn
trở thành, sống theo đam mê của mình trong cuộc sống cá nhân
và phát triển mạnh mẽ tại nơi làm việc.”*

¹⁵Stoewen, D. L. (2017, August). Dimensions of Wellness: Change Your Habits, change your life. The Canadian veterinary journal = La revue veterinaire canadienne

TRỞ THÀNH NGƯỜI TIÊU DÙNG CÓ SỨC ẢNH HƯỞNG CÙNG SỰ GIÚP ĐỠ CỦA PHONG CÁCH O.N.E

Bạn đã bao giờ nghĩ bạn có sức ảnh hưởng và quyền lực như thế nào với tư cách là một người tiêu dùng chưa?

Tất cả chúng ta đều mơ về một cuộc sống tốt đẹp hơn, vì vậy chúng ta học hỏi rất nhiều điều trong suốt ngày nhưng không phải tất cả đều thực tế. Bởi vì điều quan trọng nhất là làm thế nào để hình thành những thói quen tốt vào trong lịch trình hàng ngày của chúng ta.

Mối quan tâm về môi trường & sự bình an trong tâm trí: Chọn sản phẩm hữu cơ có thể được xem là một cách để ủng hộ các phương pháp nông nghiệp bền vững và thân thiện với môi trường. Nông nghiệp hữu cơ thường tập trung vào sức khỏe đất, đa dạng sinh học, và giảm tác động đến môi trường. Việc chọn sản phẩm hữu cơ có thể mang lại cảm giác yên tâm cho người tiêu dùng vì họ tin rằng họ đang đưa ra những lựa chọn lành mạnh hơn và có trách nhiệm hơn với môi trường.

Nhận thức từ giai đoạn đầu là rất quan trọng để định hình các quyết định trong tương lai.

QUYỀN LỰC CỦA NGƯỜI TIÊU DÙNG - BỎ PHIẾU BẰNG VÍ

Là người tiêu dùng, hành vi của bạn giúp các tổ chức quyết định sản xuất hoặc cung cấp sản phẩm và dịch vụ nào. Khi biết khách hàng mua gì và cách họ mua những sản phẩm đó, các tổ chức có thể dễ dàng phát hiện ra nhu cầu chưa được thỏa mãn hơn. Điều này có nghĩa là người tiêu dùng đang trực tiếp ảnh hưởng đến thị trường.

Khi một sản phẩm hoặc dịch vụ có nhu cầu cao, các công ty sẽ cung cấp sản phẩm hoặc dịch vụ đó với giá thấp hơn. Điều này cực kỳ quan trọng cần hiểu đối với mỗi cá nhân, bạn nắm quyền lực trong tay.

Khi bạn thực hành phong cách O.N.E hàng ngày, bạn sẽ có năng lượng để làm những điều tốt đẹp hơn cho một thế giới tốt đẹp hơn. Hãy xem Drinkizz O.N.E sẽ giúp bạn làm điều đó ở nhà và nơi làm việc như thế nào ở chương tiếp theo.

7. DRINKIZZ CHO PHONG CÁCH CÁ NHÂN

CHÚNG MÌNH CUNG CẤP NĂNG LƯỢNG ĐỂ BẠN CHĂM SÓC BẢN THÂN, VÀ KẾT NỐI MỐI QUAN HỆ VỚI NGƯỜI THÂN YÊU

Trung bình, một người phải mất 90 ngày hoặc 3 tháng để một thói quen mới trở thành một sự thay đổi lối sống lâu dài. Đó là lý do chúng tôi giới thiệu ra thị trường gói đăng ký 3 tháng của Gói Drinkizz Chăm sóc Năng lượng Cá nhân (DPEC).

Việc hình thành và làm quen với một thói quen mới có thể mất 21 ngày hoặc 3 tuần để cơ thể và tâm trí làm quen với nó. Tuy nhiên, để thói quen mới đó tồn tại và trở thành một lối sống, bạn sẽ phải kiên trì thực hành nó trong ít nhất 3 tháng.¹⁶

Hiện nay, sức khỏe người dân Việt Nam đang bị ảnh hưởng rất lớn bởi việc tiêu thụ quá nhiều thực phẩm không an toàn, hóa chất trong đồ uống, ô nhiễm môi trường... Đồng thời, nhịp sống và công việc bận rộn khiến con người dễ mất năng lượng, từ đó mất đi sự ổn định trong các mối quan hệ, công việc, cuộc sống cá nhân.



Đặc biệt là các bạn trẻ từ 25-35 tuổi

– lực lượng lao động chủ yếu của Việt Nam, chưa có khả năng theo đuổi lối sống như phần còn lại của thế giới; Sức khỏe & Wellness. Hành vi căng thẳng trong ngày của họ cho thấy 4 vấn đề nghiêm trọng:

1. Thiếu tập trung, sương mù não
2. Rối loạn chuyển hóa năng lượng, Thừa cân, Gầy gò
3. Da thiếu độ đàn hồi, cơ bắp phục hồi chậm
4. Thiếu kết nối với bản thân và những người thân yêu

Điều quan trọng là bạn phải **ưu tiên chăm sóc bản thân** để có thể **kết nối sâu sắc hơn với những người thân yêu của mình.**

¹⁶Van der Weiden, A., Benjamins, J., Gillebaart, M., Ybema, J. F., & de Ridder, D. (2020, March 9). How to form good habits? A longitudinal field study on the role of self-control in habit formation. Frontiers.

7. DRINKIZZ CHO PHONG CÁCH CÁ NHÂN

LỢI ÍCH CHÍNH CỦA DRINKIZZ O.N.E. CHO PHONG CÁCH CÁ NHÂN CỦA BẠN?

Giảm 25% nguy cơ ung thư

Uống Drinkizz O.N.E mỗi ngày thay vì các loại nước uống hóa chất khác tại nhà là lựa chọn tốt hơn giúp bạn giảm nguy cơ ung thư mỗi ngày.

Cung cấp nước cho da

Trước mỗi buổi tập luyện hoặc thể thao, để giúp cơ thể bạn đủ nước và hoạt động tối ưu. Nếu bạn hoạt động mạnh hơn 2 giờ, bạn có thể uống 2 lon để giúp cơ bắp thư giãn bằng chất chống oxy hóa.

Giấc ngủ chất lượng

Uống hoặc pha một lon, trước, trong hoặc sau khi uống đồ uống có cồn. Đồ uống có cồn có thể gây ra một số chứng viêm cho cơ thể và bạn cần cân bằng hoạt động chống oxy hóa như một cách tốt hơn để nạp lại năng lượng.

Dinh dưỡng lành mạnh

Thêm một hộp cùng với bữa ăn của bạn để hỗ trợ tiêu hóa và chuyển hóa thức ăn, chẳng hạn như Silica và thịt có thể giúp tạo ra collagen.

"Detox" kỹ thuật số

Để giảm bớt sự hỗn loạn về tinh thần và cải thiện khả năng tập trung của bạn khi ở bên gia đình hoặc bạn bè. Theine và đường trong thức uống O.N.E sẽ mang đến cho bạn nguồn năng lượng tuyệt vời cho những buổi đi chơi.

Kết nối cùng người thân

Thư giãn, nghỉ ngơi, kết nối và chia sẻ tình yêu với gia đình và bạn bè của bạn khi nhấp nháp Drinkizz O.N.E. Chúng mình hy vọng thông điệp của chúng mình về việc tạo ra một phong cách lành mạnh và tràn đầy năng lượng có thể truyền cảm hứng cho mọi người thảo luận về các mục tiêu, giá trị và nguyện vọng của riêng bạn.

Hỗ trợ các thói quen lành mạnh

Có Drinkizz O.N.E tại nhà sẽ khuyến khích những lựa chọn lành mạnh hơn và có thể góp phần mang lại sức khỏe wellbeing tổng thể cho tất cả các thành viên trong gia đình. Họ có thể nâng cao kiến thức và phát triển những thói quen lành mạnh hơn ở độ tuổi trẻ hơn cho cuộc sống tương lai.

Chúng mình rất vui được thông báo cho bạn biết thêm về gói **Drinkizz Chăm sóc Năng lượng Cá nhân (DPEC)** được thiết kế để bạn tự chăm sóc bản thân và kết nối với những người thân yêu ở nhà.

8. DRINKIZZ CHO PHONG CÁCH CÔNG SỞ

CHÚNG MÌNH CUNG CẤP NĂNG LƯỢNG CHO NĂNG SUẤT VÀ SỨC HÚT TRONG CÔNG VIỆC

TẠI SAO CÁC CÔNG TY TRONG XÃ HỘI HIỆN ĐẠI ĐỐI VỚI VẤN ĐỀ VỀ NĂNG SUẤT VÀ SỨC HÚT?

Trong các doanh nghiệp năng động ngày nay, nhiều công ty phải đối mặt với những thách thức ảnh hưởng đến năng suất chung của tổ chức.

Những thách thức như thiếu năng lượng, căng thẳng, kiệt sức, thiếu gắn kết, sức khỏe kém, mất cân bằng giữa công việc và cuộc sống và phiền nhiễu tại nơi làm việc, cùng với sự gián đoạn kỹ thuật số, có thể cản trở đáng kể năng suất của lực lượng lao động.

Đồng thời, những vấn đề này có thể làm giảm sức hút của công ty đối với nhân viên, khách hàng và đối tác tiềm năng và hiện tại. Lực lượng lao động thường xuyên phải vật lộn với căng thẳng, mệt mỏi hoặc thiếu gắn kết có thể gặp khó khăn trong việc duy trì mối quan hệ bền chặt với khách hàng và đối tác, những người coi trọng chất lượng dịch vụ, tính sáng tạo và sự cam kết.

Khảo sát của Willis Towers Watson báo cáo rằng những nhân viên nhận thấy tổ chức của họ có văn hóa "sức khỏe và năng suất" mạnh mẽ sẽ gắn kết hơn và ít có khả năng rời bỏ công việc hơn. Giờ đây, hơn bao giờ hết, các doanh nghiệp hiểu rằng lực lượng lao động khỏe mạnh và tràn đầy năng lượng sẽ trực tiếp nâng cao năng suất, mối quan hệ khách hàng bền chặt, sự tham gia của các bên liên quan tốt hơn và danh tiếng vượt trội trên thị trường.

Một nghiên cứu năm 2020 của Harvard Business Review¹⁷ kết luận rằng các chương trình wellness có thể tạo ra những cải thiện và biến đổi đáng kể về sức khỏe, năng suất và kết quả tài chính của nhân viên. Do đó, giải quyết vấn đề wellness của nhân viên không chỉ mang lại lợi ích mà còn cần thiết trong việc nâng cao năng suất và sức hấp dẫn của công ty trong bối cảnh kinh doanh ngày nay.

¹⁷ Harvard Business Review - Ideas and Advice for Leaders (hbr.org)

8. DRINKIZZ CHO PHONG CÁCH CÔNG SỞ

LỢI ÍCH CHÍNH CỦA DRINKIZZ O.N.E. DÀNH CHO NHÂN SỰ?

O.N.E. là viết tắt của Organic Natural Energy, một thuật ngữ gói gọn bản chất của sản phẩm và sứ mệnh của chúng mình. Đồ uống của chúng mình được pha chế đặc biệt để cung cấp cho nhân viên của bạn nguồn năng lượng sạch và lành mạnh. Nhưng chính xác thì điều này có ý nghĩa gì và nó mang lại lợi ích gì cho lực lượng lao động của bạn? Dưới đây là những lợi ích chính:

Thay thế lành mạnh hơn: Không giống như các loại nước năng lượng khác, Drinkizz O.N.E. không chứa hóa chất độc hại và lượng đường quá mức. Các nguyên liệu tự nhiên, hữu cơ của chúng mình cung cấp một giải pháp thay thế lành mạnh hơn mà không dẫn đến tình trạng sụt năng lượng, hoặc tác dụng phụ có hại vì nó tôn trọng chất lượng và an toàn thực phẩm theo tiêu chuẩn quốc tế.

Năng lượng bền vững: Drinkizz O.N.E. cung cấp năng lượng ổn định, bền vững, thay vì những đợt bùng phát ngắn nhưng dập đi nhanh. Điều này có thể giúp nhân viên của bạn duy trì mức năng suất ổn định suốt cả ngày nhờ lượng chất chống oxy hóa cao từ cây búp giấm hữu cơ và khoáng chất từ tre hữu cơ.

Cải thiện khả năng tập trung và tập trung: Với các thành phần tự nhiên hỗ trợ chức năng não, Drinkizz O.N.E. giúp nâng cao tinh thần minh mẫn và tập trung, giúp nhân viên dễ dàng giải quyết các nhiệm vụ khó khăn hơn nhờ trà đen hữu cơ có tác dụng kéo dài từ 6 đến 8 giờ.

Tăng cường sức khỏe thể chất: Tăng cường năng lượng tự nhiên có thể góp phần nâng cao sức khỏe thể chất tổng thể, tăng cường sức chịu đựng, giảm mệt mỏi và hỗ trợ các chức năng quan trọng của cơ thể. Nhân viên thường xuyên ngồi trước màn hình, họ sẽ cần những khoáng chất tự nhiên để tăng cường cơ bắp và độ đàn hồi cho da suốt cả ngày.

Hỗ trợ wellbeing của nhân viên: Có Drinkizz O.N.E tại nơi làm việc đồng nghĩa với việc ủng hộ sức khỏe và wellbeing của nhân viên. Điều này giúp nâng cao sự hài lòng trong công việc, động lực và lòng trung thành. Sẽ thuận tiện hơn cho nhân viên khi có sẵn những lon nước này sẵn sàng trong căn tin của công ty.

8. DRINKIZZ CHO PHONG CÁCH CÔNG SỞ

Tác động tích cực đến môi trường: Drinkizz O.N.E. thêm vào sức khỏe của hành tinh và xã hội của chúng mình. Các sản phẩm hữu cơ hỗ trợ thực hành canh tác bền vững, góp phần đa dạng sinh học và làm giàu đất. Mỗi lon được sản xuất với nhãn Fair For Life, nghĩa là 1% giá được đóng góp cho cuộc sống của người nông dân, và đảm bảo rằng các thành phần của họ được mua với giá cao hơn các thành phần hữu cơ thông thường. Tất cả những hành động tích cực này sẽ góp phần vào các sáng kiến trách nhiệm xã hội của doanh nghiệp bạn.

Nâng cao hình ảnh thương hiệu: Áp dụng các sản phẩm lành mạnh và bền vững hơn như Drinkizz O.N.E. thể hiện cam kết của công ty bạn đối với phúc lợi và tính bền vững của nhân viên, từ đó củng cố hình ảnh thương hiệu của công ty bạn.

Chúng mình rất vui được thông báo thêm cho bạn về **Gói Drinkizz Chăm sóc Năng lượng Doanh nghiệp (DEEC)** để nâng cao năng suất và sức hút của bạn tại nơi làm việc.

<https://drinkizz.com/vi/cham-soc-nang-luong-doanh-nghiep-drinkizz/>



Tại Wellness Pantry của công ty NTT Data VDS Co.,Ltd

CÙNG BẮT ĐẦU HÀNH TRÌNH CHUYỂN HÓA SỨC KHỎE VÀ NĂNG LƯỢNG ĐỔI MỚI TẠI CÔNG SỞ NÀO!

9. CỘNG ĐỒNG DRINKIZZ

ORGANIC

NATURAL



RELAXATION

O.N.E
COMMUNITY

ORGANIC NATURE ENERGY

Kiss your energy to live
our passion in a
sustainable way!

♥ Kiss your energy

O.N.E STATION



FAIR
FOR
LIFE

SPORT



ENERGY

9. CỘNG ĐỒNG DRINKIZZ

Drinkizz có nghĩa là Drink & Kiss.

Chúng mình chọn tên Drinkizz để đại diện cho câu nói “Kiss your Energy”, mục tiêu của chúng mình là tạo ra một **phong cách tràn đầy năng lượng và lành mạnh hơn cho thân, tâm, trí**. Nghe có vẻ dễ dàng nhưng thực ra việc luyện tập hàng ngày lại rất khó khăn. Để làm tốt công việc, mục tiêu rèn luyện sức khỏe cá nhân hoặc để sống theo đam mê, và có nhiều thời gian hơn cho gia đình và bạn bè, bạn cần nạp lại năng lượng tự nhiên của mình một cách bền vững để thực hiện các **“izz”** này. **“Izz” là một chuỗi hành động mà chúng ta cần thực hiện trong hành trình của cuộc sống diễn ra mỗi ngày.**

Ý tưởng cửa hàng trải nghiệm là sự mở rộng đặc tính thương hiệu của chúng mình và mang đến cho khách hàng trải nghiệm hữu hình về cam kết của chúng mình đối với năng lượng và hạnh phúc của họ. Tên được đề xuất, **"O.N.E. Station by Drinkizz"**, kết hợp hiệu quả tên thương hiệu của chúng mình với đề xuất bán hàng độc đáo của chúng mình, thể hiện rõ ràng đây là nơi lý tưởng cho các sản phẩm năng lượng tự nhiên, hữu cơ.

Nếu bạn đang sống một phong cách năng động, để theo đuổi đam mê và đạt được thành công, đồng thời muốn có nguồn năng lượng bền vững mang đến cho bạn sức mạnh và sắc đẹp, hãy tham gia cộng đồng Drinkizz của chúng mình. Đây là nơi chia sẻ, kết nối và rèn luyện phong cách tích cực mỗi ngày.

Hãy đến với chúng mình để có những trải nghiệm tuyệt vời với nhiều loại mocktail pha trộn với Drinkizz Organic Natural Energy và những món ăn ngon theo tiêu chuẩn O.N.E. Ngoài ra, các sự kiện được tổ chức tại O.N.E Station dành cho cộng đồng Drinkizz sẽ giúp bạn chuyển hóa năng lượng và sức khỏe tốt hơn mỗi ngày.

Ghé thăm chúng mình tại ONE Station:

☎ Điện thoại: 09 68 31 34 37

📍 Địa chỉ: 14 Nguyễn Văn Thủ, P. Đa Kao, Quận 1, TP.HCM

🕒 Giờ mở cửa: 07:00 - 21:30 từ thứ Hai đến thứ Bảy

🌐 Truy cập website tại: www.drinkizz.com



10. CÂU CHUYỆN DRINKIZZ



Tyna HUỖNH

GIÁM ĐỐC ĐIỀU HÀNH
Chuyên gia về chuỗi giá trị hữu cơ
và năng lượng tự nhiên



Pierre BONNET

NHÀ ĐẦU TƯ SMART-UP
Tư duy lãnh đạo về
Công Nghệ Số Hóa



Linh NGUYỄN

CHUYÊN GIA R&D VỀ HƯƠNG VỊ
Bếp phó nhà hàng
hai sao Michelin tại Paris

Câu chuyện của Drinkizz bắt đầu với ba người đồng sáng lập, Tyna, Pierre & Linh, những doanh nhân Việt – Pháp có phong cách sống rất năng động và đam mê đổi mới sáng tạo. Cả ba đều là chuyên gia giàu kinh nghiệm trong chuỗi giá trị hữu cơ và năng lượng tự nhiên, công nghệ số hoá, và ẩm thực Pháp.

Năm 2015 với niềm đam mê về “**thảo mộc hữu cơ**”, Tyna trở về Việt Nam sau 10 năm sống ở Pháp và bắt đầu bằng việc xây dựng các “**trang trại hữu cơ thông minh**” ở Tây Nguyên. Cô đã hợp tác với người nông dân địa phương, đặc biệt là người dân tộc thiểu số Bahnar để xóa bỏ tục lệ đốt rừng làm nương rẫy, và chuyển sang nông nghiệp hữu cơ giúp gia tăng thu nhập bền vững. Tại Kontum, cô đã khám phá ra “**Nguồn Năng Lượng Tự Nhiên Bí Ẩn**” dựa vào việc sử dụng các loại thảo mộc đa dạng sinh học bản địa và thực vật rừng.

Năm 2018, Tyna có cơ hội làm việc với **Pierre** về các giải pháp “**smart-up**” để giúp các doanh nhân phát triển bền vững trong thế giới đang chuyển hóa số hóa. Cả hai đã sáng tạo ra mô hình **O.N.E (Năng Lượng Tự Nhiên Hữu Cơ)** để giúp người có phong cách sống dịch chuyển duy trì được nguồn “**Năng Lượng Bền Vững**”, để có thêm thời gian “**sáng tạo và chống trì hoãn**”. Ngoài ra, thông qua doanh nhân và thương hiệu bền vững, thì người tiêu dùng bền vững có thể cùng chung tay giải quyết các vấn nạn xã hội như thực phẩm bẩn, thiếu hụt dinh dưỡng, vi phạm đạo đức trong chuỗi giá trị, an toàn dữ liệu và biến đổi khí hậu.

Năm 2019, Tyna bắt đầu nghiên cứu và phát triển (R&D) công thức O.N.E với các cộng sự và đối tác tại Việt Nam và Pháp. Cô chịu trách nhiệm phát triển về nguyên liệu, quy trình và năng lượng của công thức. Và để tạo ra một hương vị mới, cô đã mời **Linh - Bếp phó chuyên sáng tạo các món ăn tại một nhà hàng 2 sao Michelin** nổi tiếng ở Paris cùng gia nhập team R&D.

Tháng 8 năm 2019, công thức nước O.N.E (Năng Lượng Tự Nhiên Hữu Cơ) đầu tiên của Drinkizz đã ra đời. Nước O.N.E được nấu theo “**Quy Trình Tự Nhiên**” của Pháp với “**10 Nguyên Liệu Hữu Cơ Diệu Kỳ**” đến từ cao nguyên và núi rừng Việt Nam.

10. CÂU CHUYỆN DRINKIZZ

TÂM NHÌN CỦA CHÚNG TÔI

Tâm nhìn của chúng mình rất **đơn giản và mạnh mẽ**, trở thành công ty chăm sóc «**Năng lượng tích cực**» cho khách hàng, nhân viên và các đối tác khác trong chuỗi giá trị, đặc biệt là những người nông dân đang làm việc bền bỉ cho nông nghiệp hữu cơ. Chúng mình hành động với nguồn lực tại địa phương và tư duy phát triển toàn cầu để giúp thế giới **công bằng và bền vững** hơn.

*Triết lý của chúng mình là “**Yêu năng lượng bản thân**” để sống trọn đam mê một cách bền vững!*

CHÚNG TÔI CAM KẾT

Đội ngũ của chúng mình là sự kết hợp của hai nền văn hóa Pháp Việt, không chỉ làm việc với tư duy khoa học để đổi mới mà còn mở rộng trái tim để cảm nhận các giá trị bền vững. Chúng mình hoạt động như là một doanh nghiệp xã hội- luôn tìm cách tối đa hóa lợi nhuận đồng thời tối đa hóa lợi ích cho xã hội và môi trường.

Và chúng mình cam kết:

- Chúng mình làm việc trực tiếp với nông dân địa phương để chọn từng thành phần hữu cơ chất lượng và thu hoạch tự nhiên với sự **quan tâm đến môi trường và đa dạng sinh học bản địa và thực vật rừng.**
- Chúng mình hợp tác với các nhà máy chất lượng cao và thực hành sản xuất tốt để đảm bảo an toàn và kiểm soát chất lượng với các chứng nhận uy tín như EU, USDA, FDA, GMP v.v. cho **sức khỏe người tiêu dùng.**
- Chúng mình áp dụng công nghệ tiên tiến để truy xuất nguồn gốc dữ liệu minh bạch từ thành phần đến quản lý chất thải để **giúp người tiêu dùng nhận được thông tin trung thực và kết nối với nhau.**
- Chúng mình **kiểm soát lượng khí thải CO2 của chuỗi sản xuất** bằng cách sử dụng tối đa thành phần hữu cơ có khả năng phân hủy và bao bì phù hợp với hoàn cảnh địa phương.
- Chúng mình đóng góp **1% doanh thu trên mỗi lon O.N.E vào “Quỹ Công bằng cho Cuộc sống”** để hỗ trợ các nhà sản xuất nhỏ lẻ, công nhân, nông dân vùng sâu vùng xa phát triển bền vững.

Như vậy, khi bạn chọn uống 1 lon nước O.N.E, bạn sẽ mang đến tác động trực tiếp đến toàn bộ chuỗi giá trị hữu cơ.

Ra đời với những giá trị tinh hoa của văn hóa Pháp và Việt, Drinkizz đã sáng tạo ra **Năng lượng Tự nhiên Hữu cơ**; nó không chỉ là **"Công bằng cho sức khỏe của mọi người"** mà còn là **"Công bằng cho xã hội"** và cho **"Mẹ thiên nhiên"** của chúng ta. Đó là cách tốt nhất để giúp thế giới này trở nên công bằng và bền vững hơn.



XIN CẢM ƠN BẠN ĐÃ ĐỌC SỔ TAY NÀY

Hỏi thêm thông tin với Izz,
Cố vấn ảo Drinkizz



Được thành lập vào năm 2019, Drinkizz là một công ty tư nhân, có trụ sở chính tại Singapore. Chúng tôi là một công ty sáng tạo cung cấp cho thị trường nước **O.N.E** (Năng lượng Tự nhiên Hữu cơ) đầu tiên trên thế giới.

Giấy chứng nhận đăng ký kinh doanh số 0316119315 do Văn phòng Đăng ký Kinh Doanh của Sở Kế hoạch và Đầu tư TP.Hồ Chí Minh cấp ngày 16/01/2020, sửa đổi lần 3, ngày 21/11/2021.

Drinkizz PTE.LTD - Trụ sở chính 2 Shenton way#15-04 sgx centre 1, Singapour (068804).

Drinkizz Chi nhánh VIỆT NAM Số 14 đường Nguyễn Văn Thủ, phường Đa Kao, Quận 1, Thành phố Hồ Chí Minh. Các điều khoản và điều kiện của ưu đãi được mô tả ở đây không phải là hợp đồng và có thể thay đổi theo sáng kiến duy nhất của Drinkizz.

LIÊN HỆ: **TYNA HUYNH**

tyna.huynh@drinkizz.com

SCAN ME



WWW.DRINKIZZ.COM